



EUROPASCHULE
des Landes Rheinland-Pfalz



Rheinland-Pfalz



Europa entdecken
Rheinland-Pfalz
macht mit



50 Jahre
WG LU
(1970-2020)

INFORMATIONENABEND DES WIRTSCHAFTSGYMNASIUMS (WG) DER BBS W1 LU



WELCOME

OBERSTUFENLEITER: HR. MEISEL
URL: WWW.BBSW1-LU.DE



SCHULFORMEN IM ÜBERBLICK

	FOS RS+ (Fachober- schule)	HBF (Höhere Berufsfach- schule)	BGY (Berufliches Gymnasium)	GY (Gymna- sium) & IGS
Ab- schluss	Allg. FH-Reife	Vollschulis. Ausbildung + Allg. FH- Reife (i.V.m. Praktikum)	Allg. FH-Reife + Allg. Hoch- schulreife	Allg. FH-Reife + Allg. Hoch- schulreife
Studium	Eingeschränkter Zugang zu Hochschulen		Uneingeschränkter Zugang zu allen Hochschulen / Unis	
Klassen- stufen	(6 +) 2 (11.+12. Klasse)	2 (11.+12. Klasse)	3 (11.-13. Klasse)	(6 +) 2 ¼ (5.-13. Klasse)
Dauer	2 Jahre	2 Jahre (+6 Monate Praktikum)	3 Jahre (Oberstufe)	2 ¼ Jahre (Oberstufe)

Mögliche Abschlüsse am WIRTSCHAFTS- GYMNASIUM in LU:

- ✓ Allg. Fach-
hochschulreife
(„Fachabi“)
- ✓ Allg. Hochschulreife
(„Abi“)
- ✓ **Bilinguales** Abitur
- ✓ Europäisches
Wirtschaftsabitur
(EBBD)

2

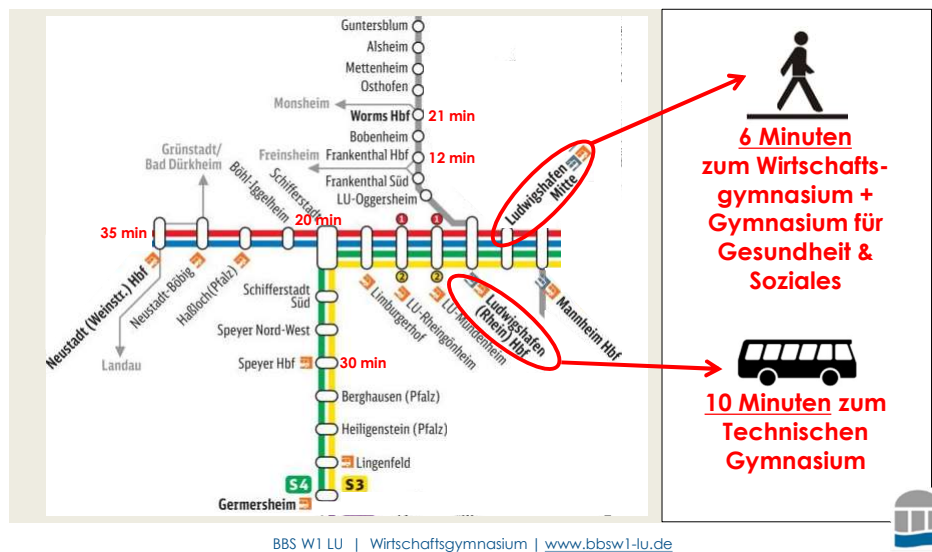
BBS W1 LU | Wirtschaftsgymnasium | www.bbsw1-lu.de



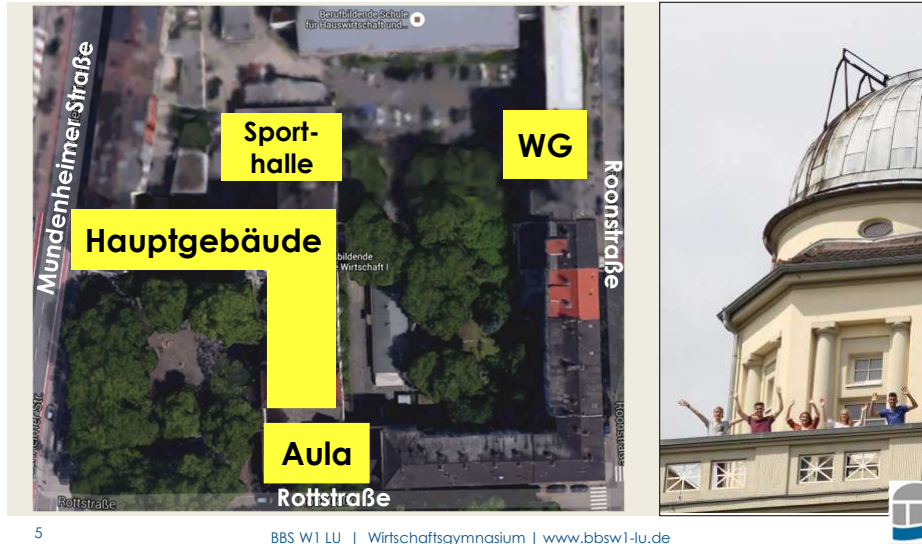
DIE 3 BERUFLICHEN GYMNASIEN IN LU



DIE 3 BERUFLICHEN GYMNASIEN IN LU



BERUFSBILDENDE SCHULE WIRTSCHAFT 1 ORIENTIERUNG



5

BBS W1 LU | Wirtschaftsgymnasium | www.bbsw1-lu.de

BERUFSBILDENDE SCHULE WIRTSCHAFT 1 ORIENTIERUNG

SCHULFORMEN AN DER BBS W1 LU:

- Kaufmännische Berufsschule
- Wirtschaftsgymnasium (seit über 50 Jahren)
- Höhere Berufsfachschule Wirtschaft
- Fachschule für Wirtschaft

50 Jahre
WG LU
(1970-2020)

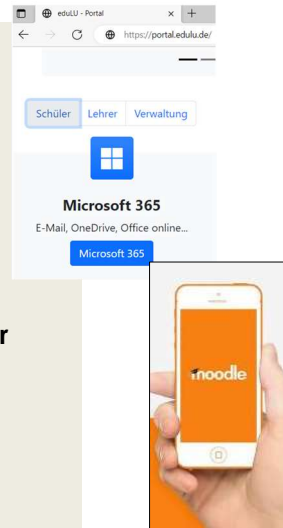


6

BBS W1 LU | Wirtschaftsgymnasium | www.bbsw1-lu.de

BERUFSBILDENDE SCHULE WIRTSCHAFT 1 INFRASTRUKTUR

- Glasfasernetz auf dem gesamten Schulgelände, leistungsstarkes kostenfreies WLAN
- Online Vertretungsplan (-App)
- Multimediale Ausstattung ALLER Klassenräume
- E-Learning-Angebote
- Schuleigene Emailadresse und Zugang zu MS Office365 für Schüler

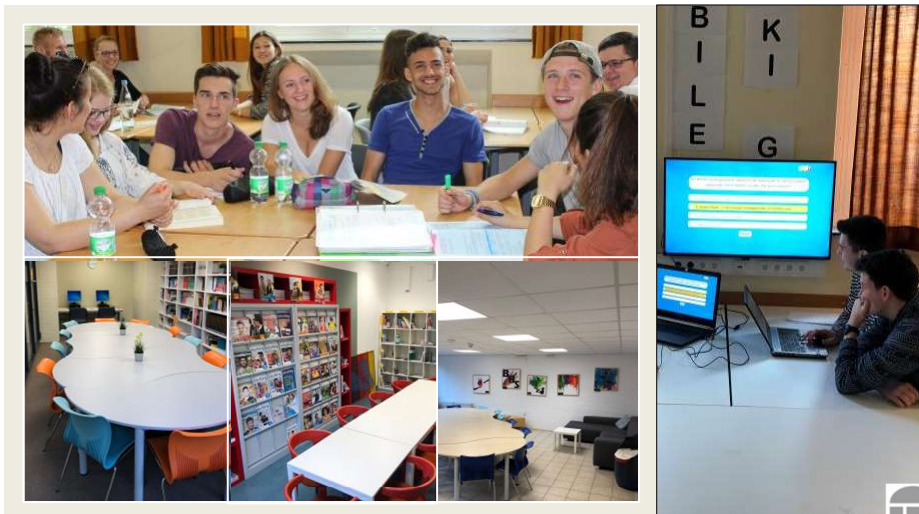


7

BBS W1 LU | Wirtschaftsgymnasium | www.bbsw1-lu.de



BERUFSBILDENDE SCHULE WIRTSCHAFT 1 DAS WIRTSCHAFTSGYMNASIUM IN LU



8

BBS W1 LU | Wirtschaftsgymnasium | www.bbsw1-lu.de



GEMEINSAMKEITEN WG ⇔ GYMNASIUM OBERSTUFE + STUDIERFÄHIGKEIT

- Abiturprüfungsordnung
- Zeugnisformular
- Gewichtung von Grund- und Leistungskursen
- Inhalte der allgemeinbildenden Fächer
- Selbstständiges Vor- / Nachbereiten des „Stoffes“
- Arbeiten in Teams
- Hohe Lernbereitschaft
- „Hauptberuf“ Schüler



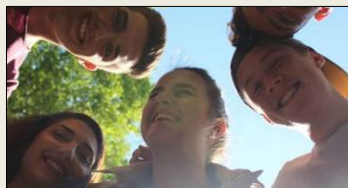
9

BBS W1 LU | Wirtschaftsgymnasium | www.bbsw1-lu.de



UNTERSCHIEDE WG ⇔ GYMNASIUM

- 11. – 13. Klasse Neueinstieg für alle
- Intensive berufliche Orientierung
- Einführungsphase in Jgst. 11
- Klassenverband in Jgst. 11 und Kurssystem ab Jgst. 12
- Neubeginn der 2. Fremdsprache (F oder S) oder Fortführung (in F)



10

BBS W1 LU | Wirtschaftsgymnasium | www.bbsw1-lu.de



WIRTSCHAFTSGYMNASIUM IN LU

PROFILE / SCHWERPUNKTE



11

BBS W1 LU | Wirtschaftsgymnasium | www.bbsw1-lu.de

WIRTSCHAFTSGYMNASIUM IN LU

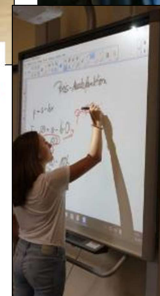
1. PROFIL: WIRTSCHAFT

- **Neue Fächer**
 - Betriebswirtschaftslehre
 - Volkswirtschaftslehre
 - Freiwillige Grundfächer ab Jgst. 12
 - Projektmanagement
 - Finanzmanagement
- Praxisorientierter Unterricht
- Juniorstudium Uni MAmöglich
- Betriebsbesichtigungen / Vorträge
- Planspiele
- Einsatz von SAP4school IUS

VWL



BWL



12

BBS W1 LU | Wirtschaftsgymnasium | www.bbsw1-lu.de

WIRTSCHAFTSGYMNASIUM IN LU

2. PROFIL: INFORMATIK

IV

INFORMATIK ...

- Neues Grundfach / Leistungsfach Informationsverarbeitung
- Gut ausgestattete Computerräume und Räume mit Laptopwagen
- ICDL – Internationaler Computerführerschein
- Juniorstudium an der Uni Mannheim in Praktische Informatik
- Einsatz von Lego-Mindstorm-Robotern im Unterricht
- digitale Oberstufe ...



BBS W1 LU | Wirtschaftsgymnasium | www.bbsw1-lu.de



WIRTSCHAFTSGYMNASIUM IN LU

3. PROFIL: DIGITALISIERUNG



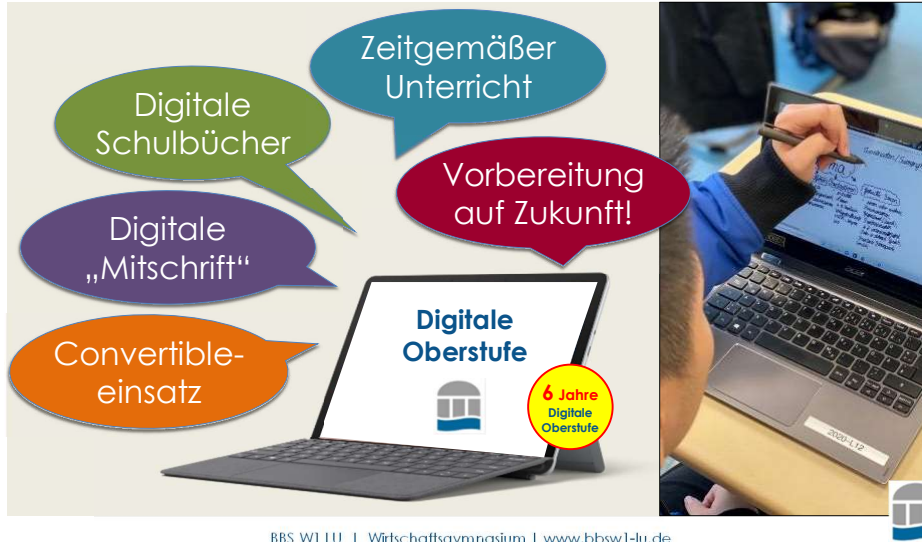
14

BBS W1 LU | Wirtschaftsgymnasium | www.bbsw1-lu.de



WIRTSCHAFTSGYMNASIUM IN LU

3. PROFIL: DIGITALISIERUNG



Digitale Schulbücher

Zeitgemäßer Unterricht

Digitale „Mitschrift“

Vorbereitung auf Zukunft!

Convertible-einsatz

Digitale Oberstufe

6 Jahre Digitale Oberstufe

BBS W1 LU | Wirtschaftsgymnasium | www.bbsw1-lu.de

WIRTSCHAFTSGYMNASIUM IN LU

3. PROFIL: DIGITALISIERUNG

Convertiblebezug über ...

- **BYOD** („Bring your own Device“)
- **Leasing** über die Schule
(MS Surface Go 3 inkl. Stift für **36 x 20€**, danach Eigentumsübertragung an Schüler)
- **Miete** über die Schule
(MS Surface Go 2 oder 3 inkl. Stift für **70€ pro Jahr + 50€ Kautions**)
- **Leihe** über die Schule
(**Kostenfreie**, schuleigene Geräte)



WIRTSCHAFTSGYMNASIUM IN LU
4. PROFIL: INTERNATIONALISIERUNG

- Wir sind „EUROPASCHULE“
- Französisch oder Spanisch als 2. Fremdsprache
- Fremdsprachenzertifikate
- Schulpartnerschaften
 - Lorient (Frankreich)
 - Kopenhagen (Dänemark)
 - Tianjin (China)
 - Hoorn (Niederlande)
 - Tschenstochau (Polen)
 - San Sebastian (Spanien) ...
- AG EU-Juniorbotschafter
- Global Days (Klassenstufe 11)
- Studienfahrten in Jgst. 11, 12



BBS W1 LU | Wirtschaftsgymnasium | www.bbsw1-lu.de

WIRTSCHAFTSGYMNASIUM IN LU
4. PROFIL: INTERNATIONALISIERUNG

- **BWL Bilingual**
- **EBBD = European Business Behaviour Democracy**
 - Europaweit anerkannter Exzellenzpreis
 - Zusätzl. zum Abitur Kompetenzerwerb in verschiedenen Bereichen der Wirtschaft, Europa und Management
 - Voraussetzungen:
 - **BWL Bilingual** (von Jgst. 11 – 13)
 - Fortführung oder Neubeginn der 2. Fremdsprache
 - ICDL – Internationaler Computerführerschein
 - Europaseminar im Europahaus Baden-Württemberg
 - Projektmanagement in Jgst. 12
 - Auslandspraktikum in 12. Jgst. (4 Wochen)
 - Entscheidung für ...
 - **BWL Bili** vor Beginn der 11. Jgst.
 - **EBBD** am Ende der 11. Jgst.



BBS W1 LU | Wirtschaftsgymnasium | www.bbsw1-lu.de

WIRTSCHAFTSGYMNASIUM IN LU

5. PROFIL: FÖRDERUNG

- „Schwächere“
 - „Sommercamp“ in M und E
 - Förderunterricht in D, M, E
 - Nachhilfebörse
 - Herbstgespräche in Jgst. 11
- „Stärkere“
 - BWL Bili / EBBD
 - Freiwillige Grundfächer ab Jgst. 12:
 - Projektmanagement
 - Finanzmanagement
 - Arbeitsgemeinschaften
 - Juniorstudium HS LU / Uni Mannheim
- „Alle“ (Intensive Betreuung und Beratung durch Lehrkräfte, in Jgst. 11 durch 2 Klassenleiter)



19

BBS W1 LU | Wirtschaftsgymnasium | www.bbsw1-lu.de



WIRTSCHAFTSGYMNASIUM IN LU

5. PROFIL: FÖRDERUNG

SOMMERCAMP

= Förderkurse zur Wiederholung des relevanten Mittelstufenstoffs in M + E

- **Mathe/Englisch:**
 - 12. – 23.08.2024 (10x),
 - jeweils 09:00 – 10:30 o. 10:45 – 12:15 (2h)
 - Kosten: ca. 50€ (inkl. Material)
 - durchgeführt von qualifizierten Schülern höherer Jahrgänge oder Lehrern in Kleingruppen
- Das Englisch- UND Mathecamp können gleichzeitig belegt werden
- Kostenübernahme ggf. über Förderverein der BBS W1 LU möglich (→ Mail an Hr. Meisel)



20

BBS W1 LU | Wirtschaftsgymnasium | www.bbsw1-lu.de



WIRTSCHAFTSGYMNASIUM IN LU

6. PROFIL: BERUFLICHE ZUKUNFT

- Persönlichkeits- und Interessenprofil
- Berufsnavigator / Job-Kompass
- Teilnahme an Ausbildungsmessen:
 - Berufsinformationstag
 - Vocatium-Messe
 - Sprungbrettmesse
- Monatliche Berufs- und Studienberatung der Agentur für Arbeit
- Berufs- und Studienorientierungsraum
- Betriebserkundungen / Vorträge
- Juniorstudium



21

BBS W1 LU | Wirtschaftsgymnasium | www.bbsw1-lu.de



WIRTSCHAFTSGYMNASIUM IN LU

VORTEILE UNSERER GROSSEN OBERSTUFE

- 4 Eingangsklassen in Jgst. 11 ⇔ vergleichsweise kleine Klassen
- Alle 15 möglichen Kurskombinationen werden angeboten und kommen zustande
- Stundenpläne mit wenig Freistunden
- Umfangreiches Förderangebot (für „Schwache“ und „Starke“)
- Digitale Oberstufe
- Zahlreiche Arbeitsgemeinschaften
- Langjährige Erfahrung / Kompetenz / guter Ruf



22

BBS W1 LU | Wirtschaftsgymnasium | www.bbsw1-lu.de



WIRTSCHAFTSGYMNASIUM IN LU FÄCHER / STUNDENPLAN IN JGST. 11

Beispiel	Zeit	MO	DI	MI	DO	FR
1.	08:00 – 08:45	M	SP	BWL	IV	F/S
2.	08:45 – 09:30	M	SP	BWL	IV	F/S
<i>Pause</i>	09:30 – 09:45					
3.	09:45 – 10:30	E	Reli/Eth	GK	D	IV
4.	10:30 – 11:15	E	Reli/Eth	GK	D	BWL
<i>Pause</i>	11:15 – 11:30					
5.	11:30 – 12:15	VWL	E	D	M	Ph
6.	12:15 – 13:00	F/S	E	D	M	Ph
<i>Pause</i>	13:00 – 13:30					
7.	13:30 – 14:15	BWL	E-Fö/Bili	VWL	Bio	M
8.	14:15 – 15:00	BWL	Bili	VWL	Bio	D-Fö

23

BBS W1 LU | Wirtschaftsgymnasium | www.bbsw1-lu.de



WIRTSCHAFTSGYMNASIUM IN LU LEISTUNGSFÄCHER AB JGST. 12

Beispiel	Zeit	MO	DI	MI	DO	FR
1.	08:00 – 08:45	M	SP	BWL	IV	F/S
2.	08:45 – 09:30	M	SP	BWL	IV	F/S
<i>Pause</i>	09:30 – 09:45					
3.	09:45 – 10:30	E	Reli/Eth	GK	D	IV
4.	10:30 – 11:15	E	Reli/Eth	GK	D	BWL
<i>Pause</i>	11:15 – 11:30					
5.	11:30 – 12:15	VWL	E	D	M	Ph
6.	12:15 – 13:00	F/S	E	D	M	Ph
<i>Pause</i>	13:00 – 13:30					
7.	13:30 – 14:15	BWL	E-Fö/Bili	VWL	Bio	M
8.	14:15 – 15:00	BWL	Bili	VWL	Bio	D-Fö

24

BBS W1 LU | Wirtschaftsgymnasium | www.bbsw1-lu.de



WIRTSCHAFTSGYMNASIUM IN LU LAUFBAHN

13/2	Qualifikationsphase im Kurs-system	<ul style="list-style-type: none"> Schriftliches Abitur in LKs Mündliches Abitur in 1-2 GKs
13/1		<ul style="list-style-type: none"> 3 Leistungsfächer (LKs) 9 Grundfächer (GKs) Wahl zwischen <ul style="list-style-type: none"> Ph oder Bio Mu, DS oder BK Sportartenwahl
12/2		
12/1		
11/2	Einführungsphase im Klassenverband	<ul style="list-style-type: none"> Einführung in BWL, VWL, IV Fremdsprachen: E, F, S Kenntnisstand in übrigen Fächern angleichen Wahl Leistungsfächer
11/1		

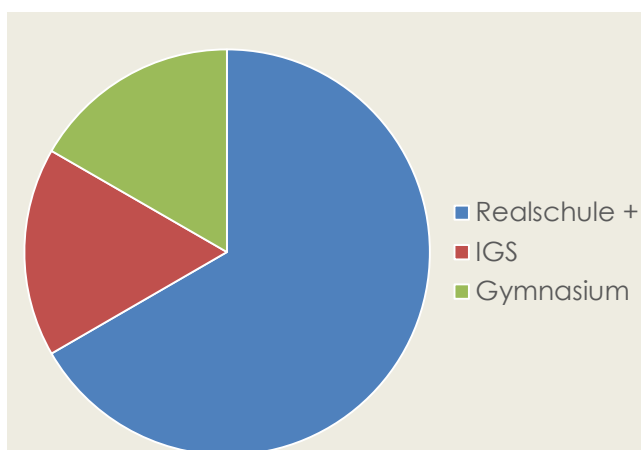


25

BBS W1 LU | Wirtschaftsgymnasium | www.bbsw1-lu.de



WIRTSCHAFTSGYMNASIUM IN LU SCHÜLERZUSAMMENSETZUNG



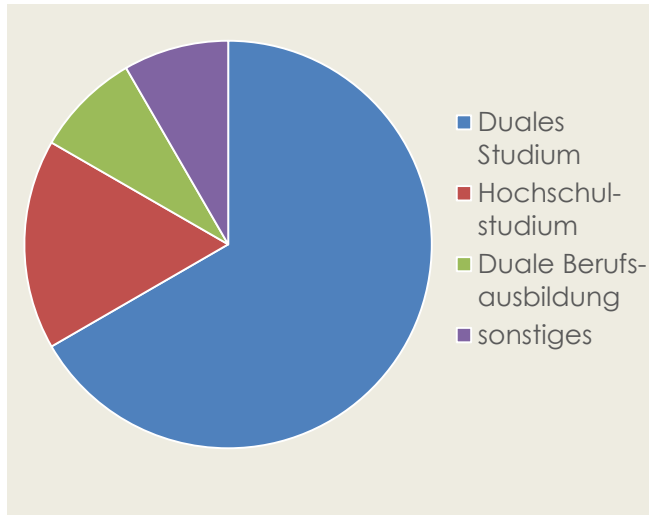
26

BBS W1 LU | Wirtschaftsgymnasium | www.bbsw1-lu.de



WIRTSCHAFTSGYMNASIUM IN LU

ABI – WAS DANN?



27

BBS W1 LU | Wirtschaftsgymnasium | www.bbsw1-lu.de



WIRTSCHAFTSGYMNASIUM IN LU

VORAUSSETZUNGEN

- Interesse an wirtschaftlichen Themen (keine Vorkenntnisse!)
- Hohe Lernbereitschaft („Hauptberuf“ Schüler)
- Sichere Beherrschung der deutschen Sprache
- Gute Algebrakenntnisse
- Teamfähigkeit
- Selbständigkeit
- Für „Bili-Schüler“ und „EBBD-Schüler“ (sehr) gute Vorkenntnisse in Englisch



28

BBS W1 LU | Wirtschaftsgymnasium | www.bbsw1-lu.de



WIRTSCHAFTSGYMNASIUM IN LU VORAUSSETZUNGEN

- **Gymnasiasten:**
Versetzung nach Jgst. 11
- **Alle anderen:**
Qualifizierter Sekundarabschluss I:
Notendurchschnitt besser 3,0
(mindestens ausreichend in D, E, M)
- Rechtzeitige und richtige Anmeldung

Hinweis:
deutlich **mehr**
Bewerbungen als
Schulplätze!



29

BBS W1 LU | Wirtschaftsgymnasium | www.bbsw1-lu.de



WIRTSCHAFTSGYMNASIUM IN LU ANMELDUNG

- Anmeldung bis 01.03.2024
- Bewerbungsunterlagen:
 - Aufnahmeantrag (→ Schulhomepage)
 - Letztes Halbjahreszeugnis
 - Einreichung der Bewerbungsunterlagen per Email möglich an sekretariat@bbsw1-lu.de
- Vergabeverfahren nach Notendurchschnitt
- Antwort (Zusage, Wartelistenplatz, Absage) erfolgt ca. bis Mitte März
- Nachrücken bis zum Schuljahresanfang noch möglich



30

BBS W1 LU | Wirtschaftsgymnasium | www.bbsw1-lu.de



WIRTSCHAFTSGYMNASIUM IN LU WEITERE INFORMATIONEN

- Schulwebsite der BBS W1 LU:
www.bbsw1-lu.de
- Email: sekretariat@bbsw1-lu.de
- Telefon: [0621/504400710](tel:0621504400710)
- **Schnuppertag am WG** in LU
(auf Anfrage => **Herr Meisel**)

Hinweise zur Schulbuchausleihe:

- Infomaterial / Anträge gibt es an der bisherigen Schule
- Nach der Zusage wird der „Code“ von uns mitgeteilt
- Damit im Elternportal anmelden



31

BBS W1 LU | Wirtschaftsgymnasium | www.bbsw1-lu.de



**VIEL ERFOLG
IM LAUFENDEN
SCHULJAHR!**



**HERZLICHEN DANK FÜR IHRE
AUFMERKSAMKEIT!**

OBERSTUFENLEITER: HR. MEISEL
(juergen.meisel@bbsw1-lu.de)

URL: WWW.BBSW1-LU.DE

